
 Château de Chantilly <small>INSTITUT DE FRANCE</small>	Maître d'ouvrage :
	Domaine de Chantilly – Fondation d'Aumale 17, rue du Connétable 60 500 CHANTILLY Tél. 03 44 27 31 80

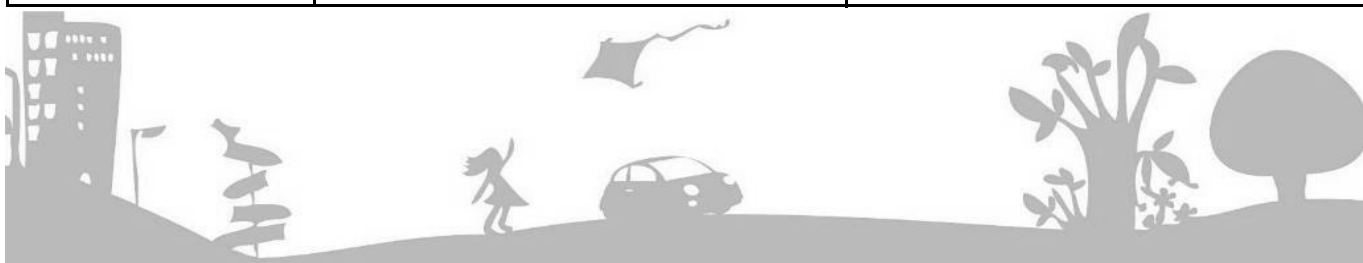
	Maître d'œuvre :
	AREA SARL Agence OISE : 60600 CLERMONT 3bis rue de Béthencourtél – résidence le Gd Pré Agence AISNE : 02200 SOISSONS 1 rue des Fondateurs - ZAC des Entrepôts Tél : 03 23 53 02 28 Email : contact@area-sarl.fr

Marché public de travaux
Travaux de réfection des voies de desserte des parkings P1 véhicules légers et bus du château de Chantilly

DETAIL QUANTITATIF ESTIMATIF (D.Q.E)

Lot unique : VRD

	Date	Émetteur	Indice	Type de modification
Document initial	03/11/2025	AREA SARL	1	
Modifications	20/01/2026	AREA SARL	2	Concertation AREA / MOA
Visé par :	Mr BASSET Responsable Parcs et Jardins			
Opération n°				



N° Prix	Désignation	Unité	Quantité Voie pour parking véhicules légers	Prix Unitaire Euros H.T	Montant total Euros H.T	Quantité voie pour parkings bus	Prix Unitaire Euros H.T	Montant total Euros H.T
	Lot Unique : VRD							
100	INSTALLATION - SIGNALISATION DE CHANTIER - TRAVAUX PREPARATOIRES							
	Installation et signalisation de chantier							
100.1	Installation de chantier, implantation							
100.1.1	Partie voie pour parking véhicules légers	Ft	1,00					
100.1.2	Partie voie pour parking bus	Ft				1,00		
100.2	Signalisation temporaire de chantier							
100.2.1	Partie voie pour parking véhicules légers	Ft	1,00					
100.2.2	Partie voie pour parking bus	Ft				1,00		
	Préparation de chantier							
100.3	Réalisation d'un levé géomètre et d'un plan d'exécution							
100.3.1	Partie voie pour parking véhicules légers	Ft	1,00					
100.3.2	Partie voie pour parking bus	Ft				1,00		
100.4	Constat d'huissier	Ft	1,00			1,00		
	Travaux préparatoires							
100.5	Démolition de revêtement	m²	80,00			50,00		
100.6	Dépose de bordures et caniveaux	ml	10,00					
100.7	Dépose de signalisation existante	u	1,00			1,00		
100.8	Réalisation de sondages pour vérification tranchée drainante	u	2,00			2,00		
	Sous total Poste 100							
101	RECUEIL DES EAUX DE RUISSELLEMENT							
	Ouvrages béton							
101.1.1	BB ou RG 40x40	u	2,00			8,00		
101.1.2	Puits d'infiltration	u	1,00			2,00		
101.2	Caniveaux grille							
101.2.1	Caniveaux grille HRI 360 / 400 kN largeur 36 cm	ml	4,00					
101.3	Création de tranchée drainante	ml	20,00			80,00		
	Sous total Poste 101							
102	BORDURATION							
	Coulage de bordurette largeur 12 cm	ml						
	Sous total Poste 102							
103	CREATION DE SOLS							
	Voirie semi lourde sur 4 m de large							
103.1	Travaux préparatoires avant enrobé							
103.1.1	Rabotage de la GNT en place, reprofilage, réglage et compactage de la couche de fondation	m²				2 100,00		
103.1.2	Evacuation de la GNT dans un rayon de 5 kms	m³				105,00		
103.1.3	Purges sur 40 cm (en GNT avec matériau raboté)	m²				150,00		
103.2	Création de sols structure semi lourde							
103.2.1	Sols en béton b. 0/10 Mixte Porphyre noir sur 7 cm	m²				2 100,00		
103.2.2	Sols en béton balayé dans virage (surlargeur de courtoisie avec strie)	m²				100,00		
	Voirie légère sur 5 m de large							
103.3	Travaux préparatoires avant enrobé							
103.3.1	Rabotage de la GNT en place et mise en stock sur parking latéral	m²	4 975,00					
103.3.2	Reprofilage avec GNT raboté, réglage et compactage de la couche de fondation	m²	4 975,00					
103.4	Création de sols structure légère							
103.4.1	Sols en béton b. 0/10 calaire noir sur 6 cm	m²	4 975,00					
	Divers							
103.5	Apport matériau							
103.5.1	Fourniture et livraison de GNT 0/20 calcaire dur de l'avesnois (couleur gris / bleu)	T	25,00					
103.5.2	Fourniture et livraison de calcaire dur de l'avesnois (couleur gris / bleu) en 6/10	T	25,00					
	Sous total Poste 103							
104	PREPARATION ESPACES VERTS (prix pour mémoire)							
	Préparation espaces verts							
104.1	Terrassement pour espaces verts	m3						
104.2	Fourniture et mise en œuvre de terre végétale	m3						
	Espaces verts							
104.3	Engazonnement	m²						
	Sous total Poste 104							
105	DOE - MACONNERIE							
	Dossier de récolement							
105.1.1	Partie voie pour parking véhicules légers	Ft	1,00					
105.1.2	Partie voie pour parking bus	Ft				1,00		
105.2	Mises à niveau eaux pluviales							
105.2.1	Regards de visite	u	1,00					
105.2.4	Boîte de branchement et regard grille (maxi 60x60)	u	2,00					
105.3	Mises à niveau Telecom							
105.3.1	Chambre Telecom L1T	u	1,00					
105.3.2	Chambre Telecom LOT	u	1,00					
105.4	Fourniture de tampon fonte	kg	100,00					
	Sous total Poste 105							

N° Prix	Désignation	Unité	Quantité Voie pour parking véhicules légers	Prix Unitaire Euros H.T	Montant total Euros H.T
106	SIGNALISATION				
106.1	Signalétique horizontale en thermo				
106.1.1	STOP	m²	2,00		
106.2	Signalisation verticale PG (Petite Gamme)				
106.2.1	Panneau type AB	u	1,00		
106.2.2	Panneau type C	u	1,00		
Sous total Poste 106					
RECAPITULATIF			Montant € HT Voie PARKING VI - A		
Requalification des voies desservant les parkings P1 du château de CHANTILLY			TVA	20,00%	
Lot Unique : VRD			Montant € TTC		

Quantité voie pour parkings bus	Prix Unitaire Euros H.T	Montant total Euros H.T
Montant € HT VOIE BUS - B		
TVA	20,00%	
Montant € TTC		

Montant € HT - A + B		
TVA	20,00%	
Montant € TTC		

PLUS VALUE si on retenait la borduration coulée en place uniquement pour délimiter voie et parking VI					
102	BORDURATION				
102.1	Coulage de bordurette largeur 12 cm	ml	1 990,00		
Sous total Poste 102					
